

# BAIES-COULISSANTES

## TIGAL

### ➤ LE COULISSANT À FRAPPE

Système hybride avec fermeture périmétrale multi-points et système d'étanchéité breveté. Ouverture par déboîtement intérieur de 6 mm et translation de l'ouvrant en parallèle à la partie fixe.

#### ESTHÉTISME ET ERGONOMIE

- Module de 150 mm pour 2 rails
- Système haute performance d'étanchéité breveté, garantissant des performances d'étanchéité à l'eau exceptionnelles, jusqu'à 4 fois supérieures à celles d'un coulissant classique
- Quincaillerie cachée
- Drainage caché sur l'ensemble des applications
- Disponible en version ouvrant visible ou caché
- Collection de poignées Exclusives®
- Collection de couleurs Exclusives®

#### GRANDES DIMENSIONS

- Grandes dimensions permettant de réaliser des hauteurs de châssis du sol au plafond jusqu'à H : 2,70 m - L : 4 m (1 vantail + 1 fixe)
- Poids maximal par vantail : Jusqu'à 300 kg
- Épaisseur de vitrage : jusqu'à 52 mm

#### PERFORMANCES (selon les normes EN)

<b>Performances thermiques :</b> Jusqu'à $U_w : 0.85 \text{ W/m}^2\text{K}$ ( $U_g : 0.5 \text{ W/m}^2\text{K}$ ) triple vitrage, ouvrant caché, $T_{lw} = 0.63$ , $S_w = 0.51$ 1 vantail + fixe, $L \times H = 2.30 \times 2.18$
<b>Perméabilité à l'air :</b> Classe A4
<b>Étanchéité à l'eau :</b> E1200
<b>Résistance à la pression du vent :</b> Classe 5
<b>Perméabilité à l'air en position micro-ventilation :</b> Classe 1
<b>Performance acoustique :</b> RA, tr: 40 dB d'affaiblissement acoustique, double vitrage 50 mm : 88.2 Si / 20 / 66.2 Si Position Micro-ventilation : RA, tr = 20 dB d'affaiblissement
<b>Effort de manoeuvre :</b> Classe 1

#### APPLICATIONS

Liste des applications concernées

- 1 rail - ouverture intérieure
- 1 vantail + fixe
- 2 vantaux + fixe

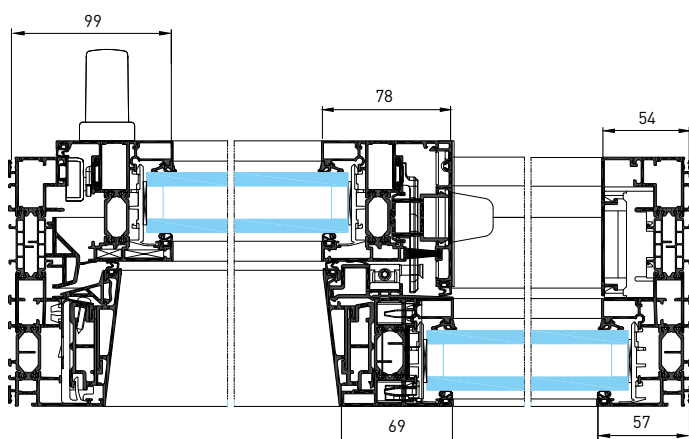
#### SÉCURITÉ ET ACCESSIBILITÉ

- Système de micro-ventilation avec blocage en position de sécurité
- Micro-ventilation :
  - Ouverture décalée de 6 mm en position pour permettre la micro-ventilation
  - Blocage en position de sécurité.
- Seuil encastré :
  - Seuil PMR de 15 mm de hauteur
  - Performances conservées
- Rail bas adapté à l'accessibilité des Personnes à Mobilité Réduite (PMR) hauteur 15 mm.

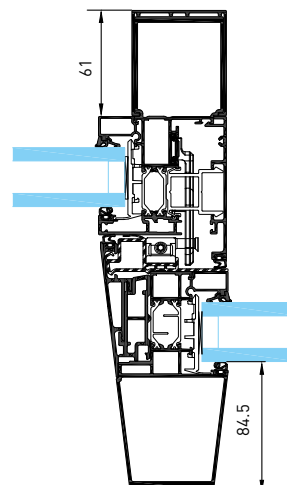
#### CIRCULARITÉ

- TIGAL est fabriqué en aluminium Hydro CIRCAL® composé d'au moins 75% d'aluminium recyclé post-consommation. Avec une empreinte carbone parmi les plus faibles au monde (1,9 kg CO<sub>2</sub>e/kg d'aluminium), Hydro CIRCAL® permet une réduction d'émissions de CO<sub>2</sub> de 80% par rapport à la moyenne européenne de l'aluminium primaire.
- Composants sans PVC
- Fiche EPD dynamique disponible dans TechDesign
- 75% de matériaux recyclés et 95% recyclables
- Empreinte CO<sub>2</sub> : 62,8 kg CO<sub>2</sub> eq. m<sup>2</sup>
  - double vitrage
  - dimensions (LxH)
  - 3600 mm x 2500 mm
  - surface : 9m<sup>2</sup>
  - clair de vitrage : 7,89 m<sup>2</sup>

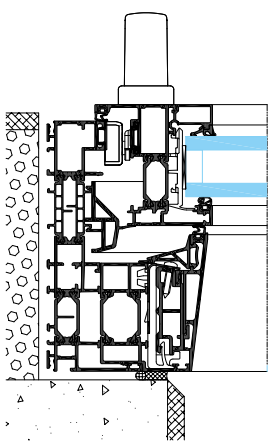




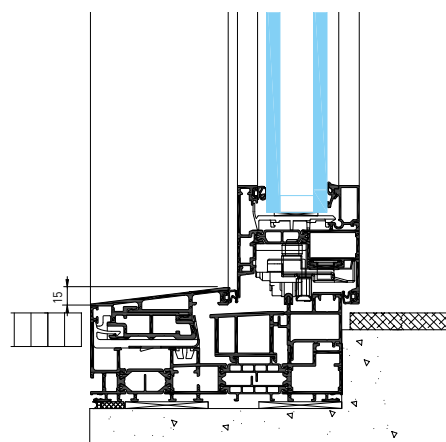
Coupe horizontale - 1 vantail + fixe



Meneau central - version renforcée



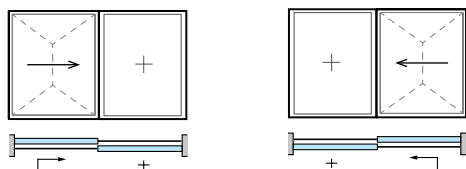
Coupe horizontale - ouvrant caché



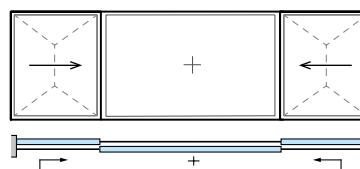
Coupe verticale - partie ouvrant, seuil encastré

## 1 RAIL - OUVRANT INTÉRIEUR

1 vantail + fixe



2 vantaux + fixe



270, rue Léon-Joulin  
 BP 63709 - 31037 Toulouse cedex 1  
 France  
 Tél. +33 5 61 31 28 28  
[www.technal.com](http://www.technal.com)



By  Hydro